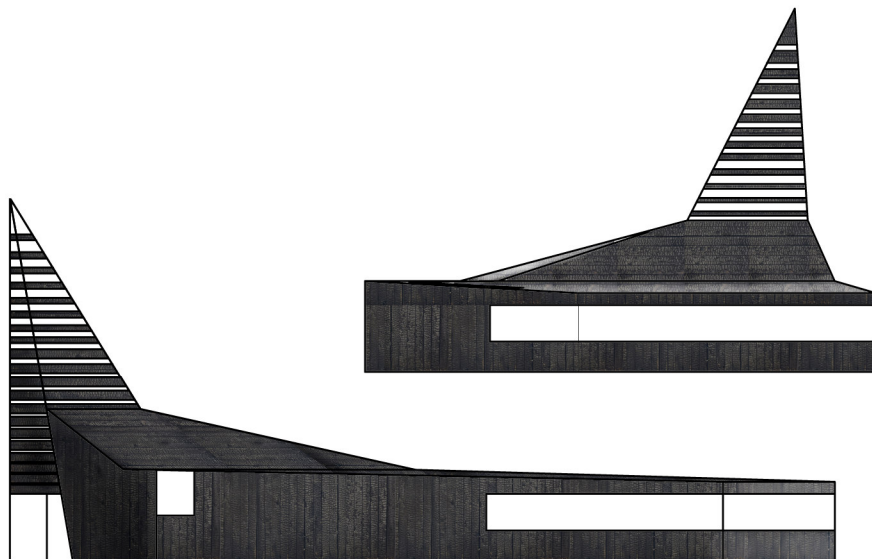
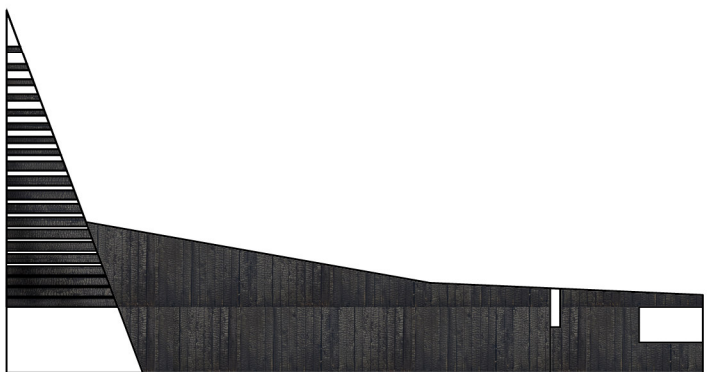


Pietų išklotinė 1:250

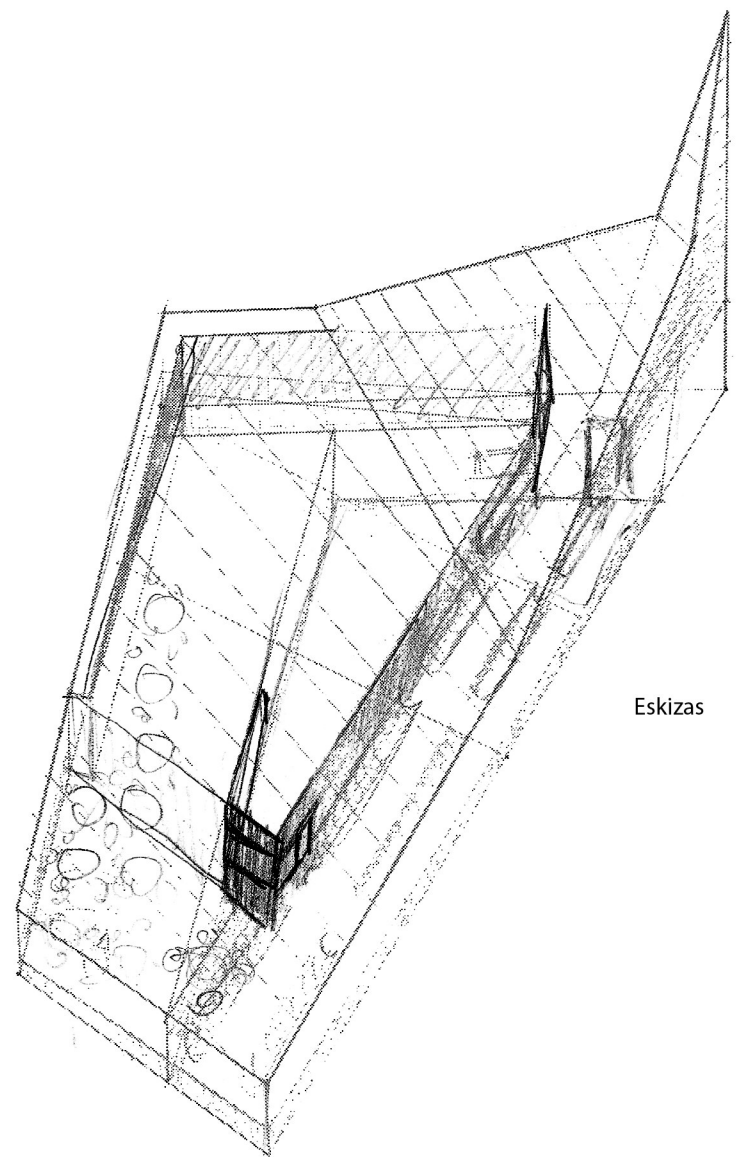


Vakarų išklotinė 1:250



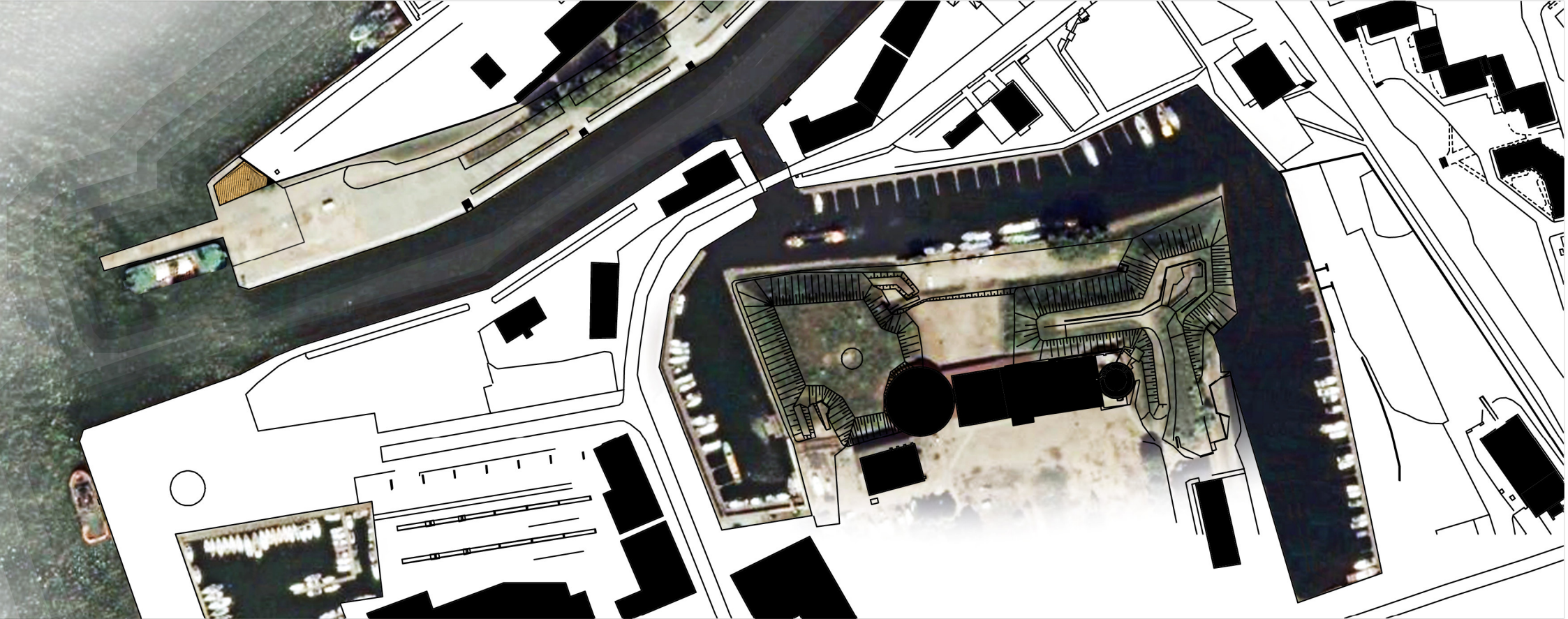
Šiaurės išklotinė 1:250

Rytų išklotinė 1:250

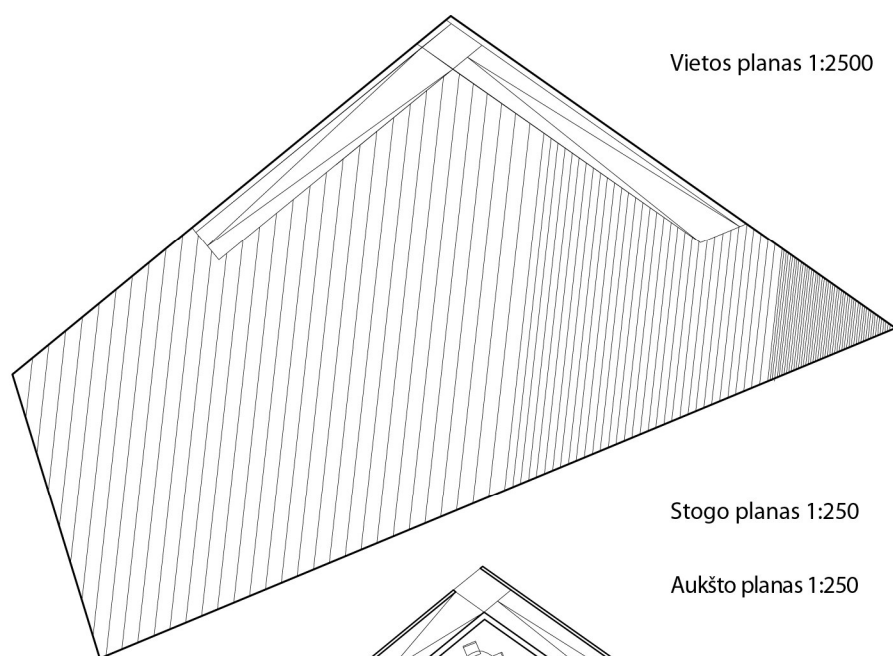


Eskizas



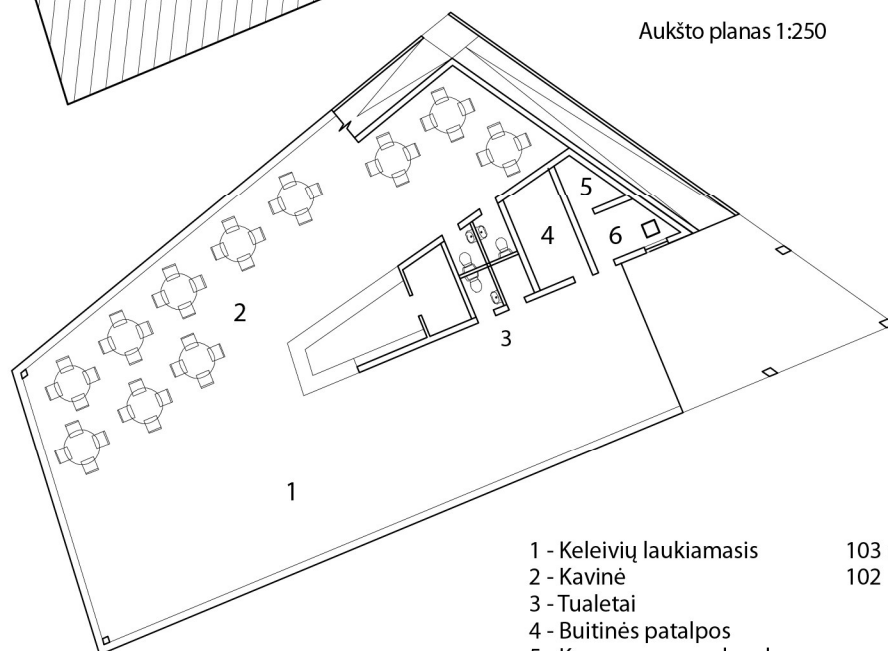


Vietos planas 1:2500



Stogo planas 1:250

Aukšto planas 1:250



- 1 - Keleivių laukiamasis 103 m²
- 2 - Kavinė 102 m²
- 3 - Tualetai
- 4 - Buitinės patalpos
- 5 - Kasos apsaugos kambarys
- 6 - Kasa
- Buitinės, techninės patalpos 29 m²



Pjūvis 1:250

